

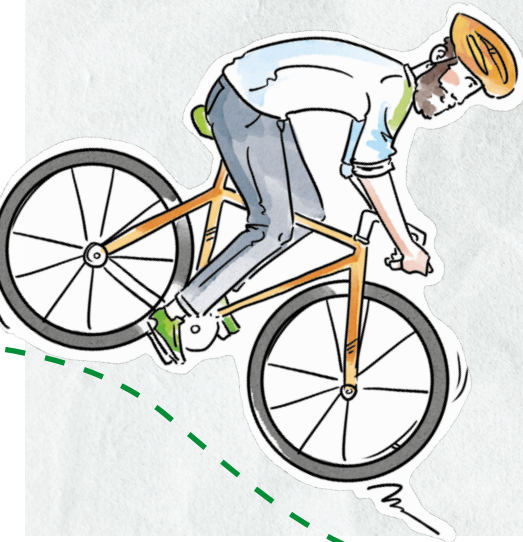
Do gminy Piaski teraz wracamy i na tamtejszym rynku się spotkamy.



Ławeczkę w sercu Piasków musisz zobaczyć koniecznie. Odpocząć tu możesz miło i bezpiecznie. Edmund na niej siedzi, dzieci wokół gromada, chce mieć także Ciebie jako swego sąsiada.

Przygodę z Bojanowskim już kończymy. Hasło z ponumerowanych liter wspólnie utworzymy.

Poznałeś już historię niezwykłego człowieka, Rozejrzyj się dokładnie, bo skarb tutaj czeka.



Informacje

Quest przybliży życie i działalność społecznika Edmunda Bojanowskiego z Grabonoga – twórcy ochronek wiejskich dla dzieci, działacza na rzecz chorych i najuboższych mieszkańców, regionalisty zafascynowanego folklorem wiejskim i zaangażowanego w prowadzenie badań archeologicznych oraz gromadzenie pamiątek historycznych z regionu. Dzisiaj pamiętamy go również jako założyciela Zakonnego Sióstr Służebniczek. Szukając śladów Bojanowskiego na ziemi gostyńskiej poznasz też interesujące miejsca i zabytki, gdzie warto się zatrzymać na dłuższą chwilę.

Gdzie to jest?

Zapraszamy do powiatu gostyńskiego (południowo – zachodnia Wielkopolska). Quest rozpoczyna się w miejscu urodzenia Edmunda Bojanowskiego, tj. Grabonogu, gmina Piaski Wlkp. (63-820 Piaski).

Na czym to polega?

Trasa wiedzie przez teren dwóch sąsiednich gmin (Piaski i Gostyń). Można przebyć ją pieszo (będzie to dłuższa wędrowka) albo rowerem. Poruszasz się zgodnie z informacjami zawartymi w karcie questowej. Poznając działalność dziwnastowiecznego innowatora, rozwiązujesz zagadki, a poszczególne hasła doprowadzą Cię do rozwiązania questu. Przy ostatnim punkcie odnajdziesz skarb – schówek z pamiątkową pieczęcią. Odcisk postaw w pustym polu karty questowej – to będzie potwierdzenie dokończonej wędrowki.

Czas przejścia: Ok. 2h rowerem.

Kontakt



www.miejscemoje.org
www.odkrywamyhistorie.pl

Zrealizowano w ramach projektu „Miejsce moje – potencjał regionu szansą na rozwój”.

Zadanie jest finansowane ze środków otrzymanych z NIW – CRSO

w ramach Programu Rozwoju Organizacji Obywatelskich na lata 2018 – 2030



Miejsce na pieczęć



Śladami Edmunda Bojanowskiego



Dzień dobry Gościu drogi, gotowy do drogi.

W dworcu w Grabonogu się znajdujemy, z tego miejsca przygodę zapoczątkujemy.

Tu 14 listopada 1814 Roku Pańskiego dziecię się rodzi Teresy i Walentego. To Edmund mały, o którym usłyszysz wkrótce świat cały.



1

--	--	--	--	--	--	--	--	--	--

Pora ruszyć w dalsza drogę, i na wielkostrzeleckiej ziemi postawić swą nogę.

Strzelce Wielkie – niewielka wioska – przez chrzest w tutejszym kościele Edmunda wyniosła do Dzieci Bożych grona. Wielka to będzie dla niego ochrona.

Teraz pora na pytanie, Jakie kościół ma wezwanie?

5

--	--	--	--	--	--	--	--	--	--



Bazylikę Świętogórską teraz odwiedzamy, śladów Edmunda tam poszukamy.

Na wielkim wzgórzu bazylika góruje, Matka Boża jej patronuje. Cud się tu wielki dokona, co Edmunda od śmierci zachowa.

Do Boga modły tu zanosił i przez Maryję za ubogich prosił. Swe serce im ofiarował i z przyjacielem obiad wielkoczwartkowy dla ubogich gotował.

Odgadnij imię i nazwisko przyjaciela tego, filipina z Kongregacji dziś już Sługę Bożego.

--	--	--	--	--	--	--	--	--	--

10

--	--	--	--	--	--	--	--

Teraz jedziemy do Podrzecza, gdzie ochronki zapoczątkował. Tam też przysłowia, piosenki, legendy pilnie notował. Dziewczętom ze wsi troskę o najmłodszych zlecił i wskazania wychowawcze starannie zachować polecił.



Radosne śmiechy i zabawa od rana. Dzieci gromada przy ojcu Edmundzie zebrana. Chronić i kształcić wielka jest potrzeba, ochronka to sposób, by prowadzić do Nieba.

Udaj się w poszukiwanie pałacu starego Na wzór zamku gotyckiego zbudowanego. Jak się postarasz, to się dowiesz kto był pierwszym właścicielem i na pytanie odpowiesz.

8 11

--	--	--	--	--	--	--	--	--	--



Teraz znajdź w Podrzeczu Służebniczki, które tam mieszkają. Dom, ochronkę i kaplicę tam mają.

W niebieskich sukienkach na wzór Matki Boga Ochroniarki pracują, służba ich uboga. Z dziewcząt wiejskich się rekrutują, Służebniczkami z czasem się mianują.

W ochronie przez okna słońce świeci, z czego bardzo radują się dzieci Policz ile okien ma budynek na frontowej ścianie Nie jest on mały, więc trudne to zadanie.



6

9

--	--	--	--	--	--	--	--	--	--

--	--	--	--	--

Na rynek w Gostyniu teraz pojedziemy. Chwil kilka tam odpoczniemy.

Tu w centrum miasta Edmund zupełny rodzaje. Różne produkty do niej dodaje. Zupa Rumforda zostaje nazwana. Grupa biednych i głodnych czeka na nią od rana.

Na utrudzonych ławeczka tu czeka. Płynie z niej muzyczka miła dla ucha człowieka. Wsłuchaj się w jej brzmienie. Zapisz jakiego kompozytora nazwana imieniem.

12

--	--	--	--	--



Teraz w progi starej fary wejdziemy. Przed relikwiami Edmunda chwilę zostaniemy.

Miejsce to ważne w życiu Edmundowym. Przychodził tu często z pomysłem nowym, by służyć i działać Boga przyzywając i swoje relikwie w nim pozostawiając.

Kościół ten jest najstarszy w naszej okolicy. Teraz wejdź na piętro do pięknej kaplicy. Spójrz na ołtarz dokładnie, kogo na nim widzisz – napisz imię kobiety dokładnie.

7

--	--	--	--

Udaj się teraz na Plac Marcinkowskiego. Znajduje się tam szpital imienia jego.

Kasyno Gostyńskie w tym miejscu działało. Organiczników różnych ono skupiało. Dziś chorzy i cierpiący pomoc tu znajdują. O potrzebie pomocy myśl Edmunda kontynuują.

Znajdź w pobliskim parku pomnik okazały. Zapisz imię człowieka, którego tłumy znały.

2 3

--	--	--	--

4

